



# *Pet Friendly*

Plaza Azcuénaga Av. 19 y Diag. 76



# *Pet Friendly*

Plaza Azcuénaga Av. 19 y Diag. 76



## ARTEFACTOS

- **Baños:** Inodoro, bidet, receptáculo de ducha, vanitory y grifería de primera calidad.
- **Cocina:** Termotanque eléctrico, horno y anafe eléctrico, mueble bajo y sobre mesada, con puertas y cajones corredizos; mesada de granito con pileta de acero inoxidable, grifería monocomando de primera calidad.

## PINTURA

- **Muros Interiores y cielorraso:** Látex para interior.
- **Muros exteriores:** Revestimiento plástico y látex acrílico.
- **Carpinterías de madera:** Blanco satinado.
- **Palier:** Pintura satinada.

## REVOQUES

- **Exterior:** Azotado de concreto e hidrófugo y acabado a la cal.
- **Interiores:** Acabado a la cal y enduido.

## SEGURIDAD

- **Puertas de acceso blindadas**
- **Instalación de portero eléctrico con visor**
- **Caja de seguridad**
- **Colocación de cañerías para futura instalación de alarma en interior de departamentos**
- **Instalación de cámaras de seguridad acceso al edificio, interior de hall y ascensor**



Los departamentos se entregan totalmente terminados

## CARPINTERÍA

- **Al frente:** Ventana tipo piel de vidrio con vidrios tonalizados reflectivos según unidad
  - **Al contrafrente:** Marco y hojas corredizas de aluminio anodizado.
  - **Puertas Interiores:** Hoja y marco de madera pintadas de color blanco.
- **Placares:** Puertas corredizas, frente integral pintado de color blanco, sin interiores
- **Balcón:** Con paño vidriado y baranda de aluminio anodizado.

## PISOS

- **Dormitorios:** Porcellanato de primera calidad
- **Living comedor y palier:** Porcellanato de primera calidad
- **Cocina y baño:** Porcellanato de primera calidad
- **Balcón:** Cerámica esmaltada.

## REVESTIMIENTOS

- **Baño:** Cerámico esmaltado con detalle de guarda, de primera calidad.  
Colocación del revestimiento de piso a cielorraso.
- **Cocina:** Cerámico esmaltado, de primera calidad. Colocación 0.60m s/mesada.



## INSTALACIONES

- **Electricidad:** Disyuntor y circuito independiente de tomas y conexión a tierra, según normas ENRE.

Instalación interior de TV, Teléfono, Portero eléctrico con visor.

**La puerta de acceso abrirá con tarjeta magnética por proximidad.**

- **Sanitaria:** Cloacas a colectoras y pluviales: se realizarán en PVC reforzado de primera calidad. Alimentación de agua potable: Con sistema, elevación a tanque de reserva mediante bomba eléctrica. Agua fría y caliente: Sistema de termo-fusión.

- **Climatización:** Se prevé instalación de conductos con salida a todos los ambientes futura instalación de equipos frío y calor (no se incluye el equipo)

## SOLARIUM

- La terraza contará con un espacio destinado a **solarium, ducha de agua fría y parrilla** para uso de los propietarios.

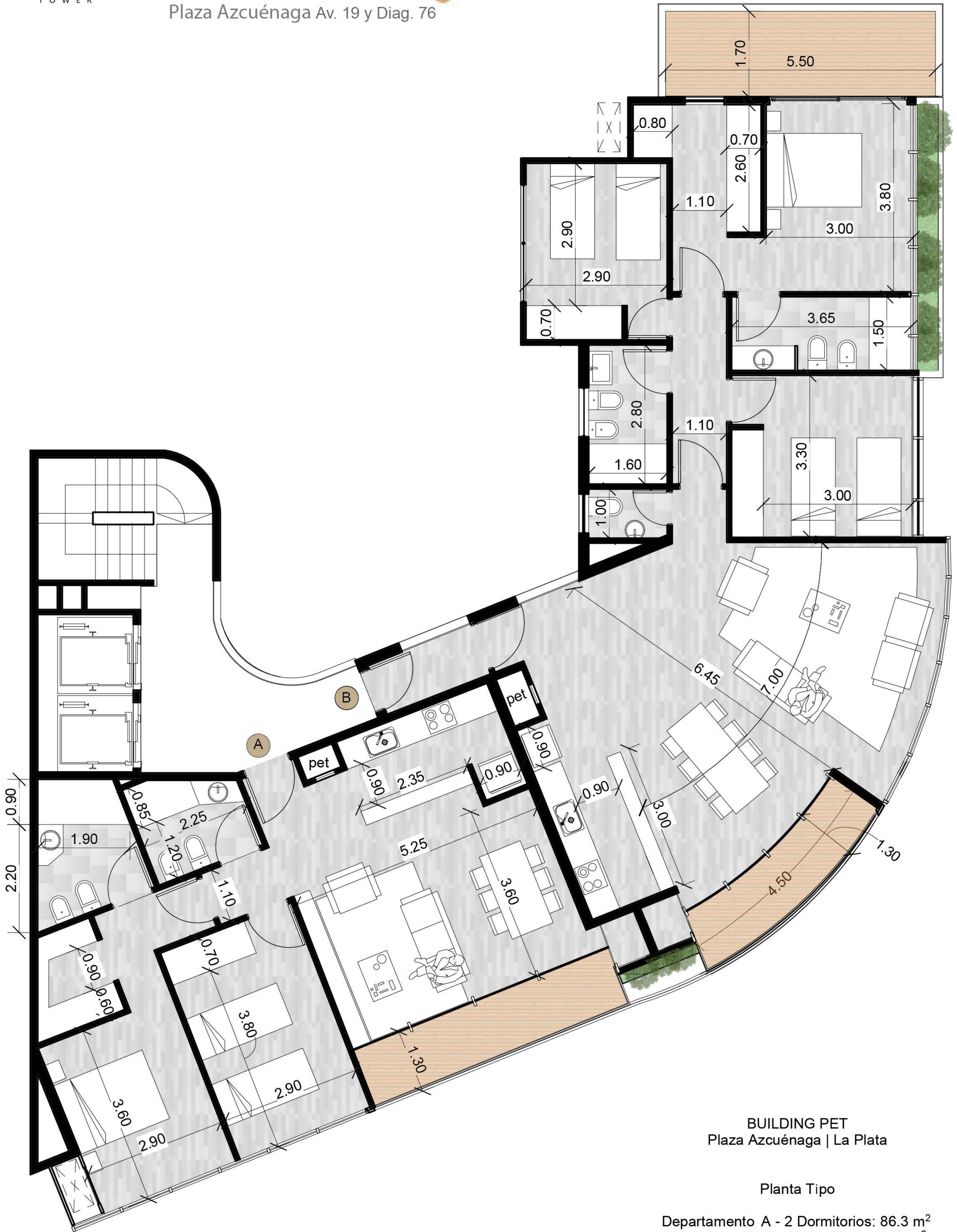
## ASCENSOR

- Se proveerán ascensores de marca reconocida con doble velocidad y memoria descendente, puertas automáticas, revestimientos en granito y espejos. **Teclado bloqueado y manejo con tarjeta por proximidad codificada**

## NOTAS

- La ubicación de los artefactos y accesorios es meramente ilustrativa, pudiéndose modificar su ubicación de acuerdo a los reglamentos y necesidades.





**BUILDING PET**  
Plaza Azcuénaga | La Plata

Planta Tipo

Departamento A - 2 Dormitorios: 86.3 m<sup>2</sup>  
Departamento B - 3 Dormitorios: 141 m<sup>2</sup>

