

Planta Tipo
Departamentos

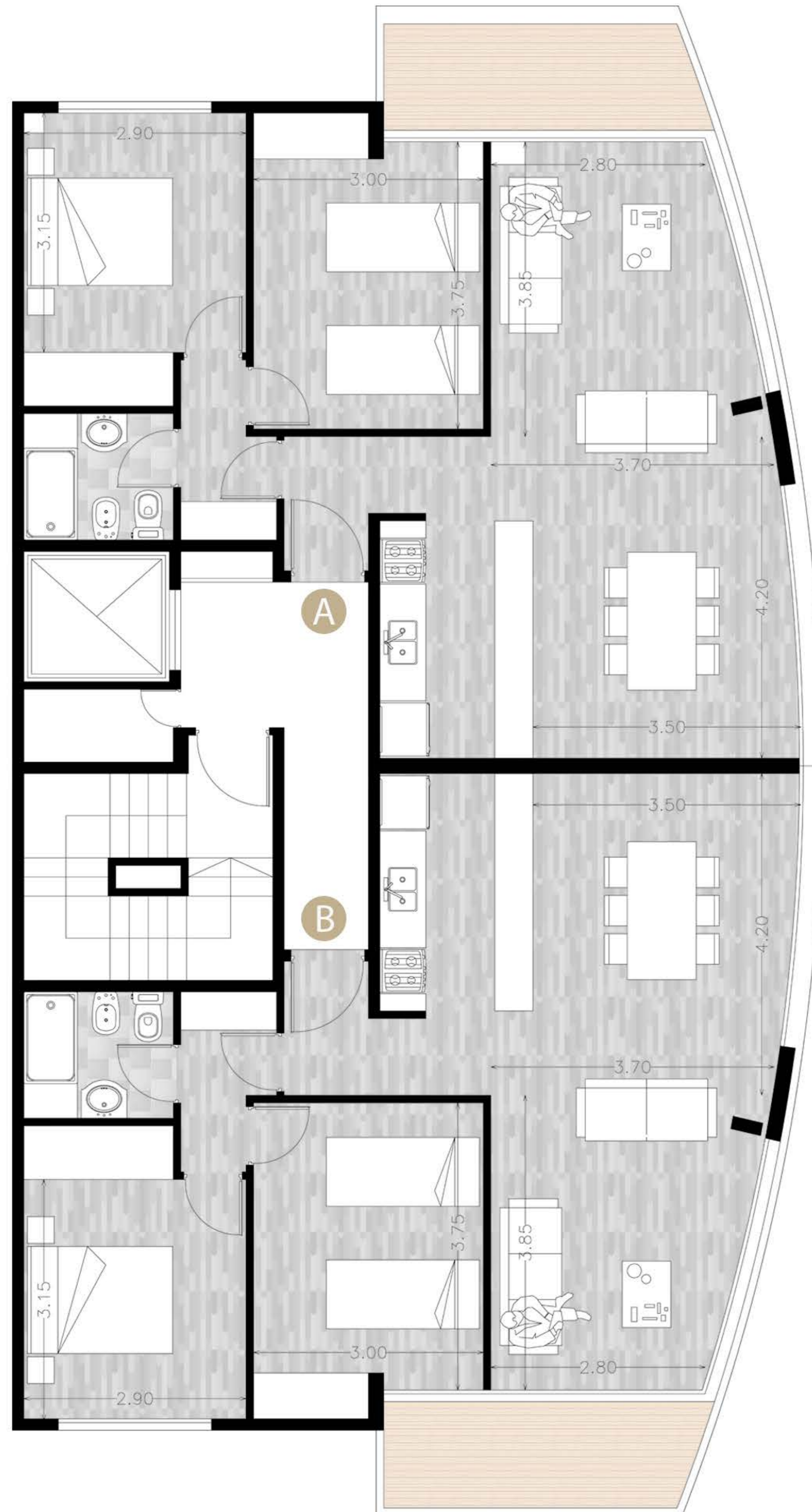


Dpto A: 54.00m²
Dpto B: 48.00m²
Dpto C: 54.00m²



ESTE FOLLETO ES A MODO ILUSTRATIVO

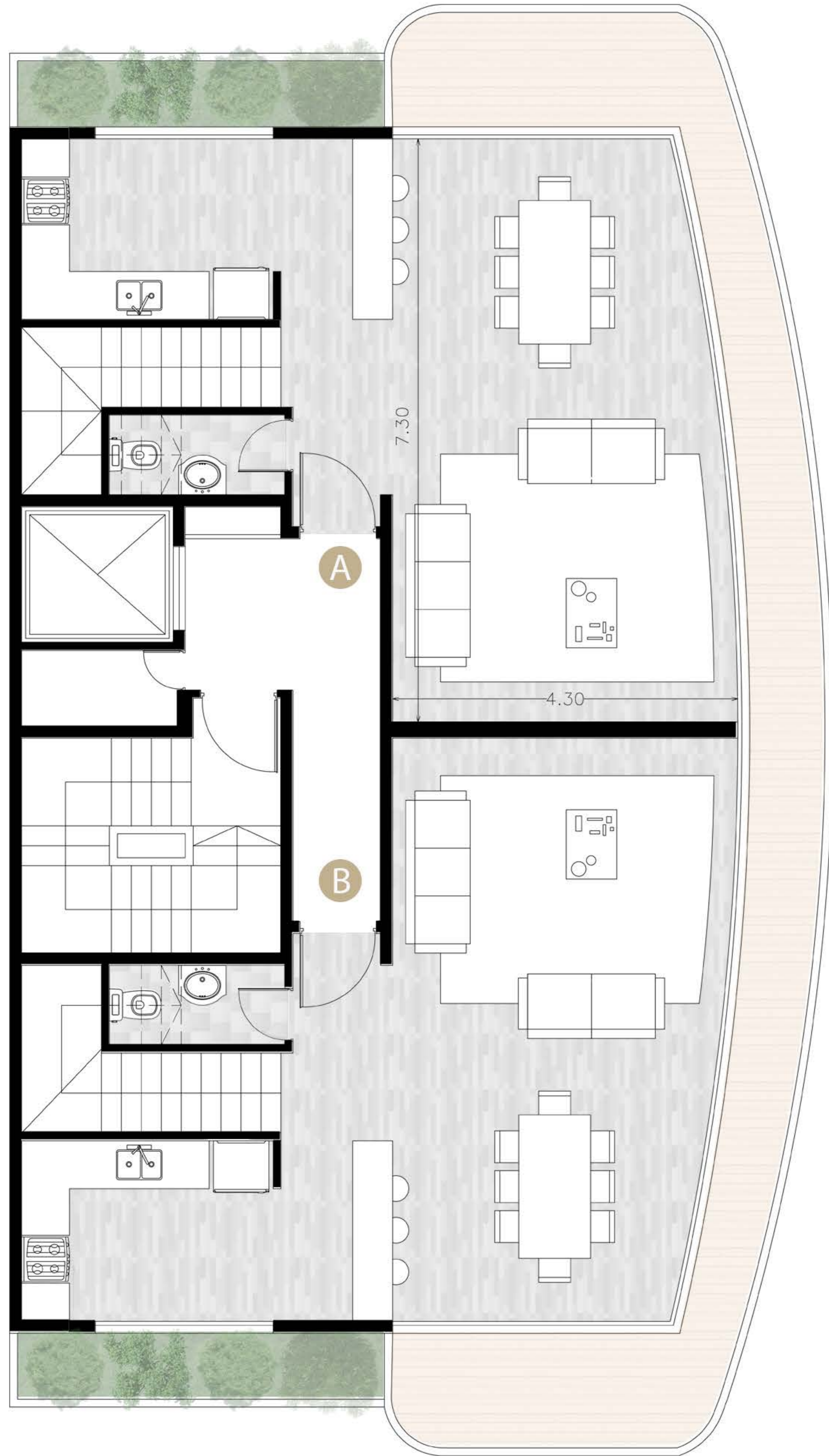
Planta Tipo
Semipisos



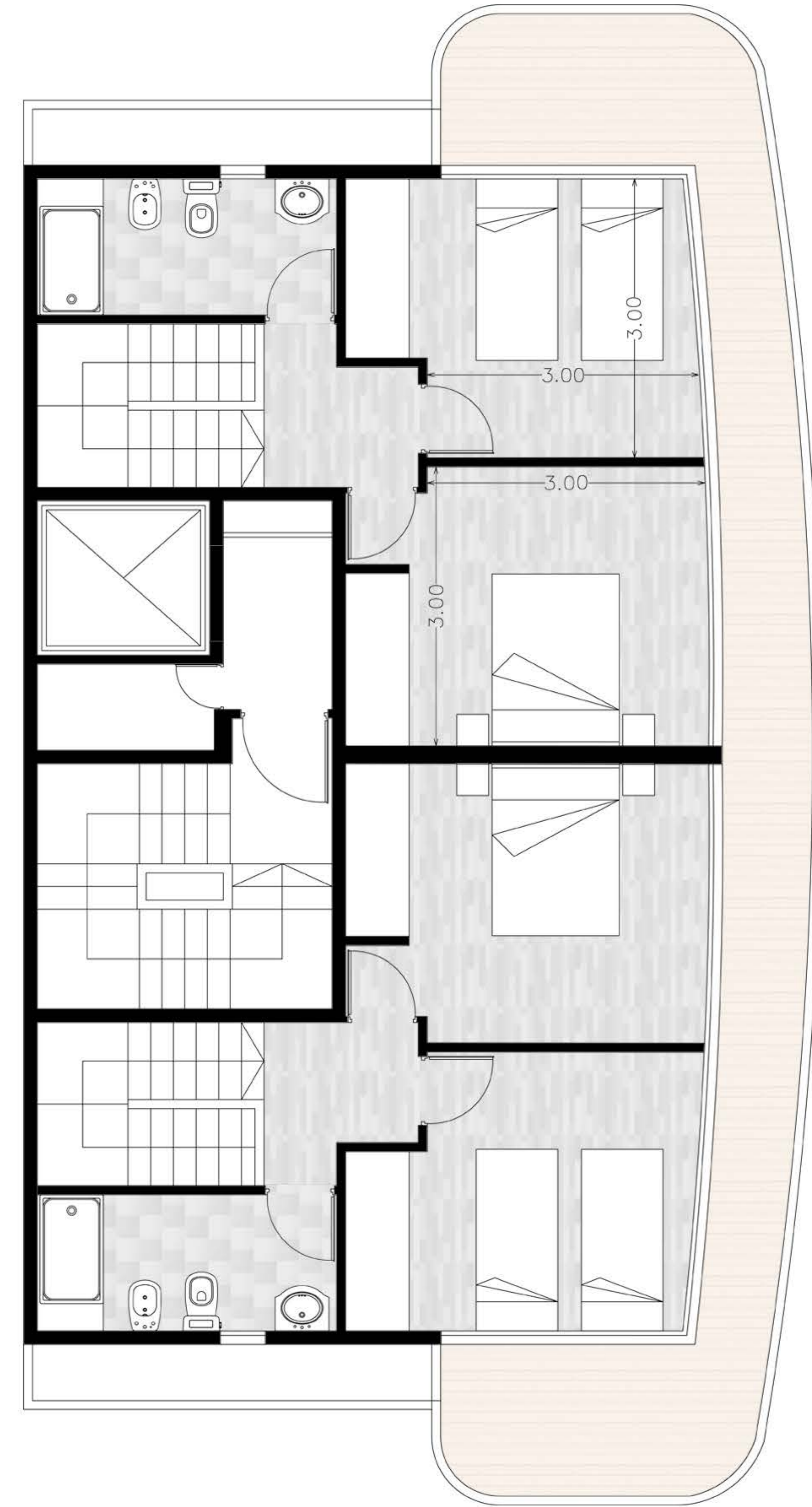
Dpto A: 78.00m²
Dpto B: 78.00m²



Planta Duplex



Dpto A: 118.50m²
Dpto B: 118.50m²





Especificaciones técnicas
Building **Mykonos** - 43 esq. 15

Pisos

Porcellanato de primera calidad.

Carpinteria

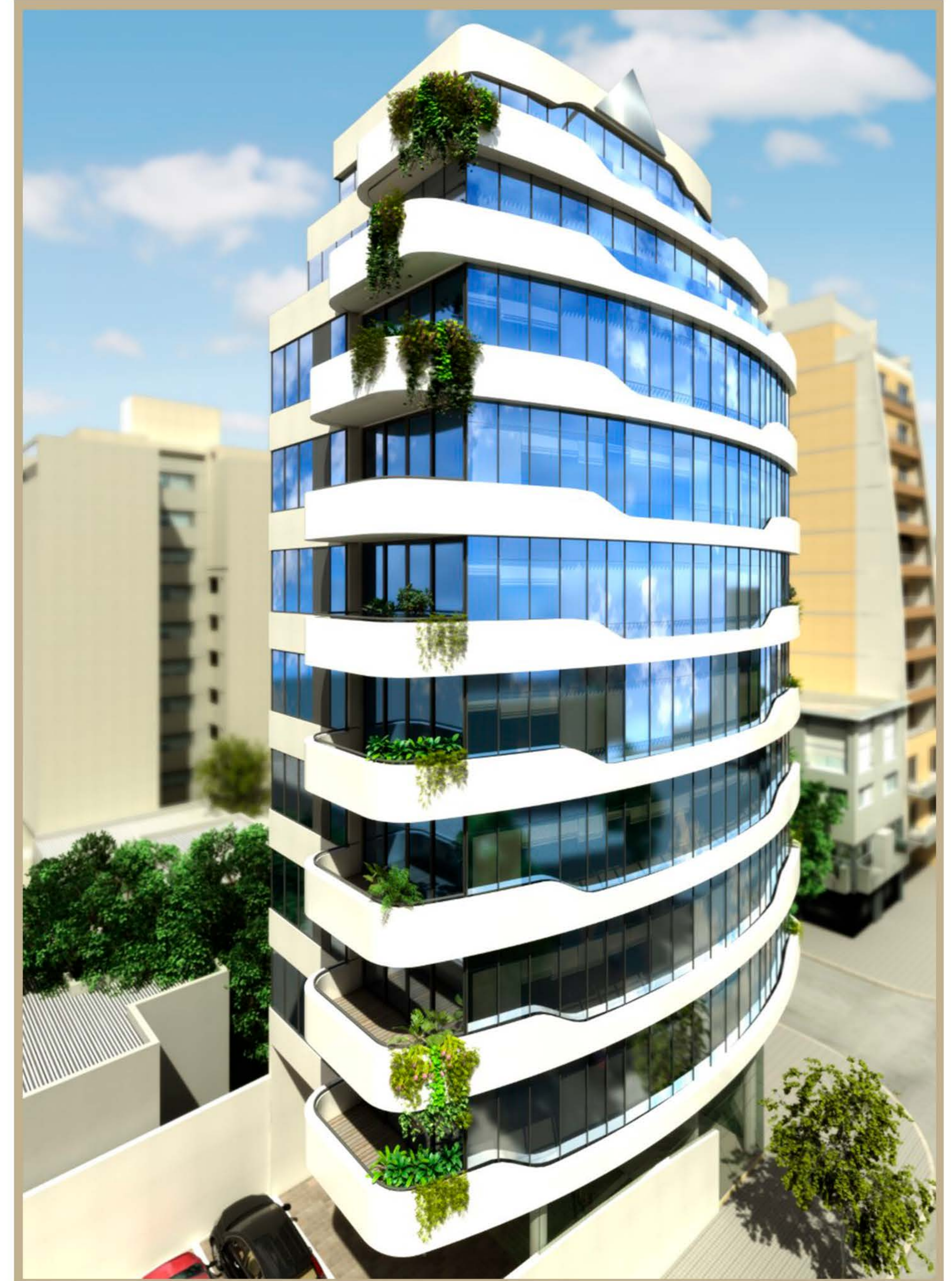
Al frente: Ventana tipo piel de vidrio con vidrios tonalizados reflectivos.

Al contrafrente: Marco y hojas corredizas de aluminio anodizado.

Puertas Interiores: Hoja y marco de madera pintadas de color blanco.

Placares: Puertas corredizas, frente integral pintado de color blanco.

Balcón: Con paño vidriado y baranda de aluminio anodizado.



REVESTIMIENTOS

Baño: Cerámico esmaltado con detalle de guarda, de primera calidad.
Colocación del revestimiento de piso a cielorraso.

Cocina: Cerámico esmaltado, de primera calidad. Colocación 0.60m s/mesada.

ARTEFACTOS

Baños: Inodoro, bidet, receptáculo de ducha, vanitory y grifería de primera calidad.

Cocina: Termotanque eléctrico, horno y anafe eléctrico, mueble bajo y sobre mesada, con puertas y cajones corredizos; mesada Silestone o similar con pileta de acero inoxidable, grifería monocomando de primera calidad.

ASCENSOR

Se proveerá ascensor de marca reconocida con doble velocidad y memoria descendente, puertas automáticas, revestimientos en granito y espejos. Teclado bloqueado y manejo con tarjeta por proximidad codificada



Especificaciones técnicas
Building **Mykonos** - 43 esq. 15

CLIMATIZACIÓN

Instalación eléctrica y desagües para Split en estar comedor y dormitorio, con colocación de artefacto en este ultimo.

SEGURIDAD

Puertas de acceso blindadas.

Instalación de portero eléctrico con visor.

Caja de seguridad.

La puerta de acceso abrirá con tarjeta magnética por proximidad.

Acceso exclusivo para propietarios.

Colocación de cañerías para futura instalación de alarma en interior de departamentos.

Instalación de cámaras de seguridad acceso al edificio, interior de hall y ascensor.

NOTAS

La ubicación de los artefactos y accesorios es meramente ilustrativa, pudiéndose modificar su ubicación de acuerdo a los reglamentos y necesidades.

